A modern kitchen with grey cabinets and a white marble backsplash. On the countertop, there is a white sink with a chrome faucet, a black and silver coffee machine, a white electric kettle, and a small white smart speaker. A speech bubble from the smart speaker contains the text 'Алиса, я дома'.

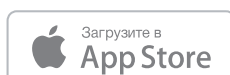
Алиса, я дома

**Как подключить и настроить
голосового помощника Алиса
с комплектом «Умная квартира»**

Для начала необходимо скачать и настроить приложение «ДСК.Квартира», для этого следуйте инструкции ниже:

1

Установите приложение «ДСК.Квартира» из App Store или Google Play, если этого не было сделано ранее:



2

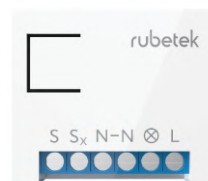
Авторизуйтесь в приложении или создайте новый аккаунт.

3

Войдите в приложение «ДСК.Квартира».

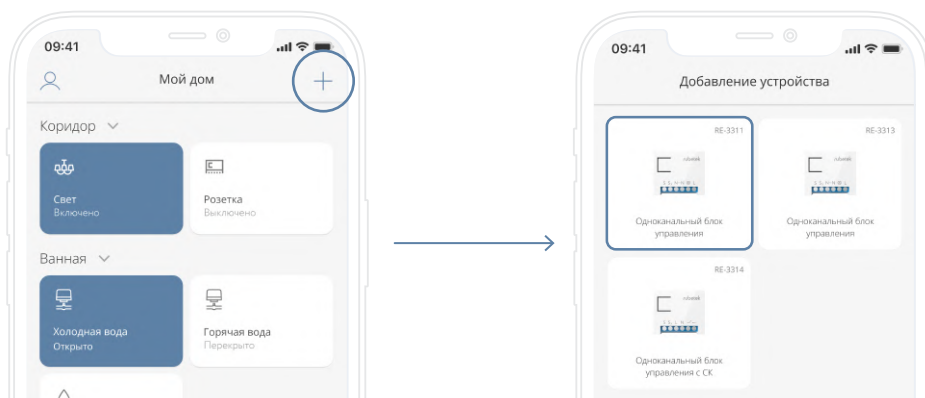
Блок управления одноканальный

RE-3313/M



1

Нажмите на «+» в верхнем правом углу главного экрана. Выберите «Добавить устройство». В списке устройств выберите Электропитание → Скрытый монтаж → Блок управления одноканальный RE-3313.



2

Нажмите и удерживайте кнопку на корпусе более 6 секунд. При успешной активации индикатор начнет мигать синим цветом. При успешном добавлении вы увидите сообщение "Устройство успешно добавлено".



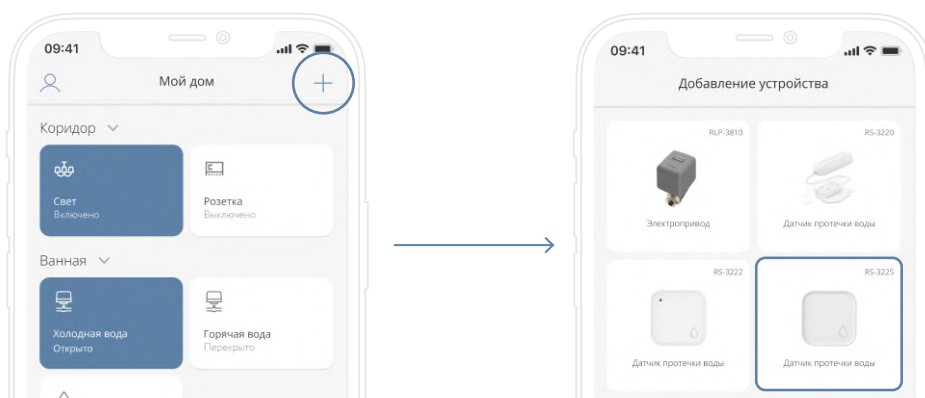
Датчик протечки воды

RS-3225



1

Нажмите на «+» в верхнем правом углу главного экрана. Выберите «Добавить устройство». Выберите раздел Безопасность → Защита от протечки → Датчик протечки воды RS-3225.



2

Чтобы перевести Датчик в режим добавления, нажмите на кнопку 10 и более раз с интервалом между нажатиями менее 1 секунды. При успешной активации индикатор начнет мигать синим цветом. При успешном добавлении вы увидите сообщение "Устройство успешно добавлено".



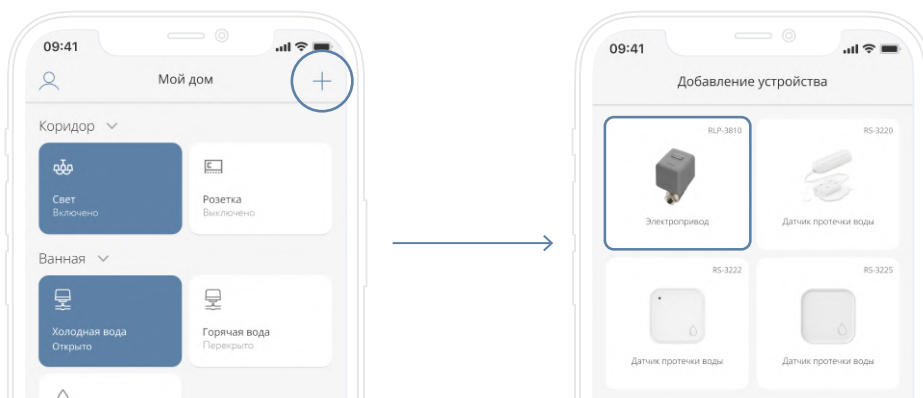
Электропривод с шаровым краном

RLP-3810



1

Нажмите на «+» в верхнем правом углу главного экрана. Выберите «Добавить устройство». Выберите раздел Безопасность → Защита от протечки → Электропривод RLP-3810.



2

Нажмите на кнопку «Открыть» три раза. При успешной активации светодиод в левой части индикатора начнет быстро мигать, и будет слышен тройной звуковой сигнал. При успешном добавлении вы увидите сообщение "Устройство успешно добавлено".



Для подключения и настройки голосового помощника Алиса выполните следующие шаги:



1

Вставьте блок питания в розетку.

2

Индикация на колонке начнет мигать.

Если этого не произошло, нажмите и удерживайте кнопку в течение 10 секунд.



3

Скачайте из App Store или Google Play приложение «Яндекс с Алисой» или «Дом с Алисой»:

Яндекс с Алисой



Загрузите приложение в App Store



Загрузите приложение в Google Play

Дом с Алисой



Загрузите приложение в App Store



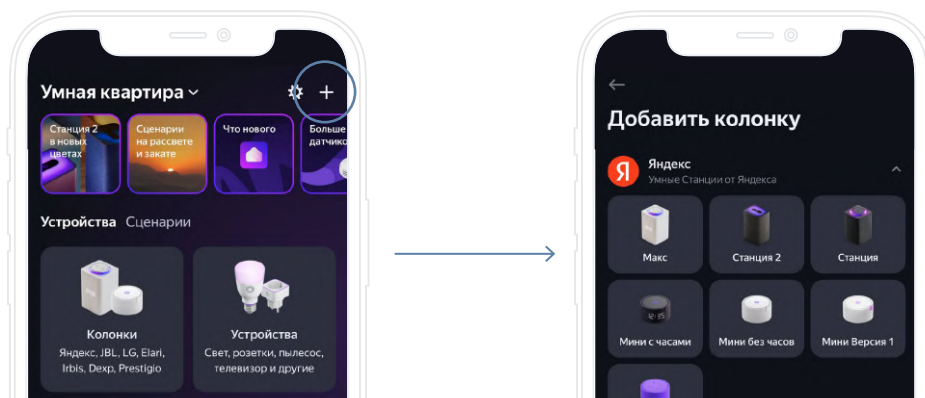
Загрузите приложение в Google Play

4

Авторизуйтесь в приложении или создайте новый аккаунт.

5

Войдите в приложение и перейдите в раздел «Устройства», затем нажмите кнопку «+», выберите «Умная колонка Алиса» и найдите вашу модель станции.



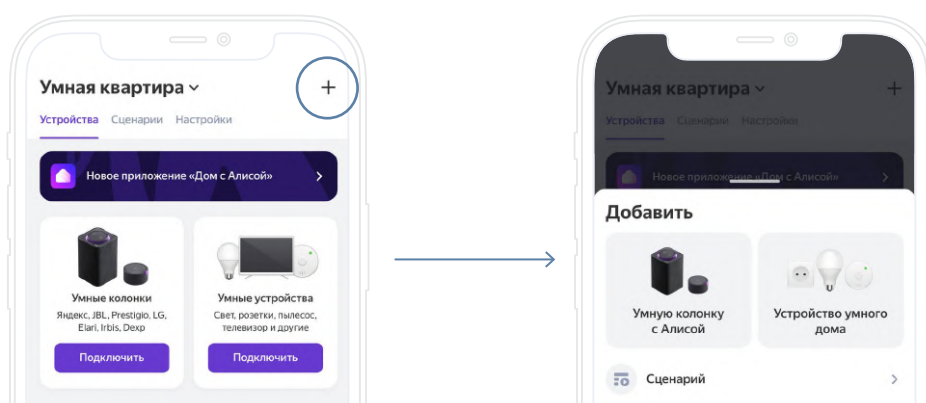
6

Далее следуйте инструкции на вашем смартфоне.

Добавление устройств «Умной квартиры» в приложение «Яндекс с Алисой»

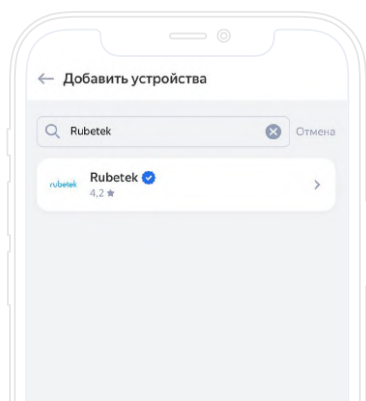
1

Зайдите в приложение «Яндекс с Алисой», войдите в раздел «Устройства» и нажмите кнопку «+» в правом верхнем углу. Выберите «Устройства Умного дома».



2

Из списка производителей выберите Rubetek. Далее следуйте инструкции на вашем смартфоне. Добавление устройств завершено.



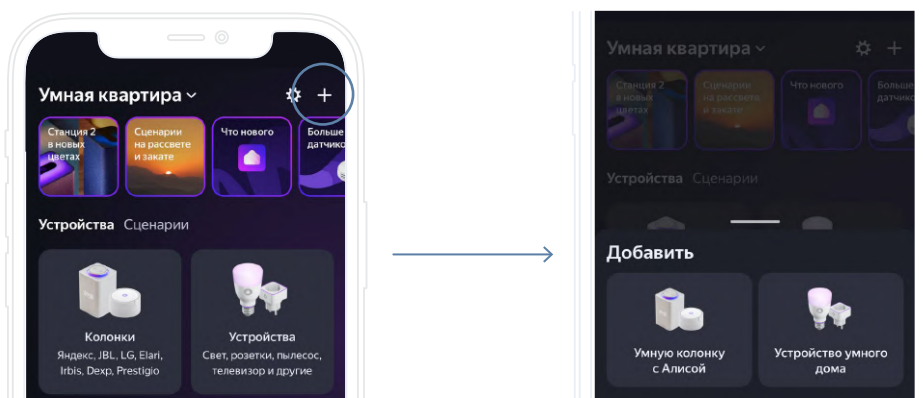
Голосовое управление

Чтобы узнать, какие команды поддерживаются для вашего устройства:
Зайдите на экран управления этим устройством в приложении Яндекс → Откройте вкладку «Голосовые команды».

Добавление устройств «Умной квартиры» в приложение «Дом с Алисой»

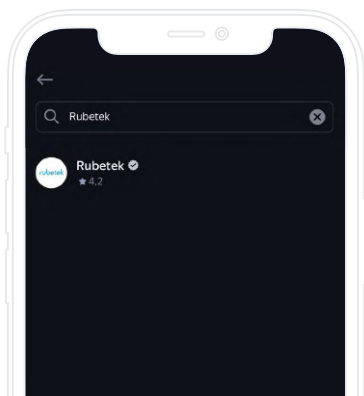
1

Зайдите в приложение «Яндекс с Алисой», войдите в раздел «Устройства» и нажмите кнопку «+» в правом верхнем углу. Выберите «Устройства Умного дома».



2

Из списка производителей выберите Rubetek. Далее следуйте инструкции на вашем смартфоне. Добавление устройств завершено.



Поддерживаемые устройства

С подробным перечнем поддерживаемых устройств вы можете ознакомиться на сайте rubetek.com